



CATALOGUE DE MOBILIER ET PRODUITS TECHNIQUES
ISSUS DE DÉCONSTRUCTION

VENTE PUBLIQUE PAR VOIE DE SOUMISSION

Lots 1 à 63

20 juillet 2026

organisée par le
Bureau des Domaines à Esch-sur-Alzette

<https://pfi.public.lu>



LE GOUVERNEMENT
DU GRAND-DUCHÉ DE LUXEMBOURG
Administration de l'enregistrement,
des domaines et de la TVA

Version du 24.06.2026

SOMMAIRE

LOT 1. TÉLÉVISION LED ULTRA HD, SAMSUNG – 1 U

LOT 2. SERVER, SECURITECH – 1U

LOT 3. SWITCHS INFORMATIQUES, NETGEAR – 1 U

LOT 4. CONTRÔLE D'ACCÈS 32-BIT K32LITE, AUPEC – 6 U

LOT 5. PATCHS PANELS RJ45 ET FIBRES – 16 U

LOT 6. EQUIPEMENT DE VISIO, LOGITECH – 1 U

LOT 7. CAMÉRAS DE SURVEILLANCE INTÉRIEURES, DALLMEIER – 2 U

LOT 8. CAMÉRAS DE SURVEILLANCE EXTÉRIEURES, AXIS – 2 U

LOT 9. STATION MÉTÉOROLOGIQUE – 1 U

LOT 10. ETAGÈRE MÉTALLIQUE GRANDE CAPACITÉ - 1U

LOT 11. RACK INFORMATIQUE 7U MURAL – 1 U

LOT 12. RACK INFORMATIQUE 48U NOIR, MINKELS – 1 U

LOT 13. RACK INFORMATIQUE 48U GRIS, MINKELS – 1 U

LOT 14. RACKS INFORMATIQUES 48U GRIS, MINKELS – 9 U

LOT 15. RACKS INFORMATIQUES 39U BLEUS, TELINDUS – 4 U

LOT 16. RACKS INFORMATIQUES 42U, SUN – 4 U

LOT 17. RACK INFORMATIQUE 41U VENTILÉ, RITTAL 1 U

LOT 18. RACK 2X47U RÉFRIGÉRÉ 30 KW, RITTAL – 1 U

LOT 19. RACKS 2X46U RÉFRIGÉRÉS 20KW, ERICH-KELLER – 6 U

LOT 20. ONDULEUR CONCEPTPOWER DPA 500, ABB – 1 U

LOT 21. STATIC TRANSFER SWITCH, G.E. – 1U

LOT 22. TABLEAU ÉLECTRIQUE 250KVA, RITTAL – 1 U

LOT 23. TABLEAU ÉLECTRIQUE 80KVA, RITTAL – 1 U

LOT 24. TABLEAUX ÉLECTRIQUES, POWER PANELS & MÖLLER – 10 U

LOT 25. TABLEAU ÉLECTRIQUE 160*80, MÖLLER – 1 U

LOT 26. TABLEAU ÉLECTRIQUE 80*60, MÖLLER – 1 U

LOT 27. TABLEAUX ÉLECTRIQUES 63A, HAGER – 2 U

LOT 28. CLIMATISEUR SPLIT, LG - 1U

LOT 29. CLIMATISEUR CASSETTE MULTI FLAIR, GEA – 1 U

LOT 30. VENTILATEURS 18KM³/H, FLÄKT – 2 U

LOT 31. CABANON DE RÉGULATION, HOWATHERM – 1 U

LOT 32. RADIATEURS ACIER À EAU CHAUDE, ACOVA – 2 U

LOT 33. APPAREILS SANITAIRES – 4 U

LOT 34. LUMINAIRES INDUSTRIELS, ZUMTOBEL – 47 U

LOT 35. LUMINAIRES SUSPENDUS 80'S – 3 U

LOT 36. LUMINAIRES NÉON MARRON 80'S – 11 U

LOT 37. LUMINAIRES NÉON BLANCS 80'S – 25 U

LOT 38. LUMINAIRES NÉON, THORN – 50 U

LOT 39. LUMINAIRES NÉON DÉMONTÉS, THORN – 4 U

LOT 40. SIGNALISATION DÉCLASSÉE « EXIT » – 6 U

LOT 41. SIGNALISATION DÉCLASSÉE CO PARKING – 2 U

LOT 42. HAUT-PARLEURS ENCASTRÉS, WHD – 15 U

SOMMAIRE

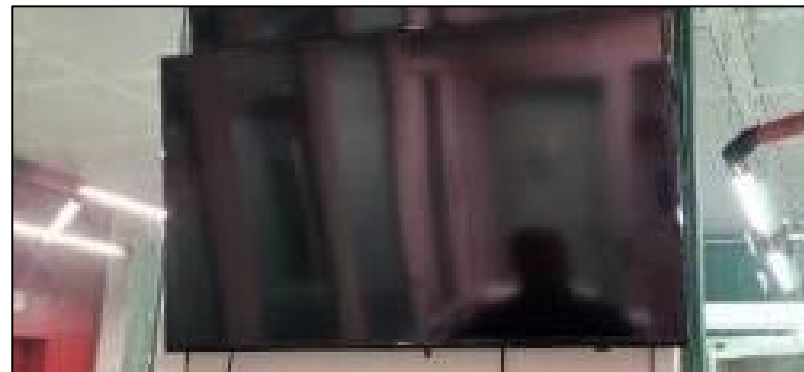
- LOT 43. EQUIPEMENTS DIVERS DE BUREAUX – 5 U
- LOT 44. LAMPES SUR PIED – 5 U
- LOT 45. TABLEAU BLANC SUR PIED À ROULETTES – 1 U
- LOT 46. TABLEAUX BLANCS – 7 U
- LOT 47. CADRES DÉCORATIFS – 7 U
- LOT 48. FOURNITURE DE BUREAU – 1 ENS.
- LOT 49. SYSTÈME DE CONTRÔLE D'ACCÈS, MAGNETIC, SSS SIEDEL – 2 U
- LOT 50. LAMPADAIRES EXTÉRIEURS – 2 U
- LOT 51. CLÔTURE ACIER, BETAFENCE - 1 ENS.
- LOT 52. EPANDEUR À SEL AVEC RECHARGES – 1 U
- LOT 53. GRAVIERS ROULÉS – 1 U
- LOT 54. DALLES EN BÉTON LAVÉ – 40 U
- LOT 55. DALLES FAUX-PLANCHER PVC, DONN – 112 U
- LOT 56. DALLES FAUX-PLANCHER PVC NEUF, WEGO – 90 U
- LOT 57. EXTINGUEURS DÉCLASSÉS – 4 U
- LOT 58. PORTES DE BUREAU – 10 U
- LOT 59. PORTE PORTES SÉCURISÉES RC3, SHÖRGHUBER – 3 U
- LOT 60. PORTES COUPE-FEU DÉCLASSÉES – 2 U
- LOT 61. MARCHES EN MARBRE – 5 U
- LOT 63. POUTRELLES PAF U 150X50X4 – 5 U
- LOT 63. COMPACTUS MAUSER – 1 ENS.

LOT 1. TÉLÉVISION LED ULTRA HD, SAMSUNG

Objet	Quantité (u)
Télévision LED ultra HD marque SAMSUNG 40 pouces AC220-240V 50/60Hz 130W Modèle UE40MU6120W 2017	1

Observations :

- Déjà déposée
- Localisée au RDC, local annexe imprimerie



Écran: 40 in, VA, Direct LED, 3840 x 2160 pixels

Angles de vision (h/v): 178 ° / 178 °

Fréquence de rafraîchissement: 50 Hz / 60 Hz

Interpolation: 1300 PQI (Picture Quality Index)

Tuner TV: Analog (NTSC/PAL/SECAM), DVB-T, DVB-C, DVB-T2

Nombre de noyaux: 4

Dimensions: 917.7 x 535.7 x 62.6 mm

Poids: 7.7 kg

LOT 2. SERVER, SECURITEC

Objet	Quantité (u)
<p>Serveur PC série de boîtiers 19 "GY 4HE, sans NT, Zippy 2x420W redondant ATX-NT 230V, PS2, MSI® Z490-A Pro S1200 DDR4, LSI 9361-8i 8 ports 12 Gb / s PCI-E x8 MD2, Intel® Core™ i7 -10700 8/16 2,9 GHz S1200, 4x8 Go DDR4 FSB3200 288 broches CL22, adaptateur coulissant 2x 2,5 "dans 1x 3,5", 2x480 Go Intel SSD 6 Gb / s SATA S4510 2,5 " pour le système d'exploitation, configuration RAID 1, 4x8 To 3,5 "WD Ultrastar DC HC320 SATA 6 Go, configuration RAID 5, Win 10 Pro.</p> <p>Seulement 3 disques durs de 8 To.</p>	1

Observations :

- Valeur à neuf : 5000€ttc
- Logiciel non fourni



LOT 3. SWITCHS INFORMATIQUES, NETGEAR

Objet	Quantité (u)
<p>Switch Réseau Intelligent 24 ports Gigabit Ethernet avec PoE(+) et 2 Ports SFP Gbits 440x204x43 mm Marquage CE Marque: NETGEAR Modèle: GS724TPP Modèle de table, montage en rack 19", 230 VAC géré via interface graphique basée sur navigateur Web (CD non inclus) Utilisation possible pour viedosurveillance</p>	2

Observations :

- Valeur à neuf : 1200€ttc
- <https://fvs.fr/1798-Netgear/726-Informatique/950-Switch/954-Switch-Manageable/53082-Netgear-Gs724tpp-300eus/>



LOT 4. CONTRÔLE D'ACCÈS 32-BIT K32LITE, AYTEC

Objet	Quantité (u)
<p>Système puissant et configurable pour le contrôle d'accès, gestion du temps et des horaires, ainsi que la gestion de bâtiments. Il sert d'interface de communication avec le système de sécurité XMP-BABYLON et peut, si nécessaire, fonctionner de manière autonome grâce à sa base de données intégrée</p> <p>Marque: AYTEC Modèle: K32LITE Montage en rack 19",</p>	6

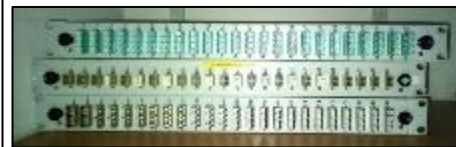
Observations :

- Non testé
- <https://www.yumpu.com/en/document/view/5953021/door-controller-k32lite-for-rack-server>
- <https://intersec.german-pavilion.com/en/sites/products-services/169146>



LOT 5. PATCHS PANELS RJ45 ET FIBRES

Objet	Quantité (u)
Divers patchs panels pour câbles fibre optique	10
Divers patchs panels pour câbles à prises RJ45. Montage sur rack 19".	6
Barre de guides de câbles informatiques	1
Câbles d'alimentation informatique	2



Observations :

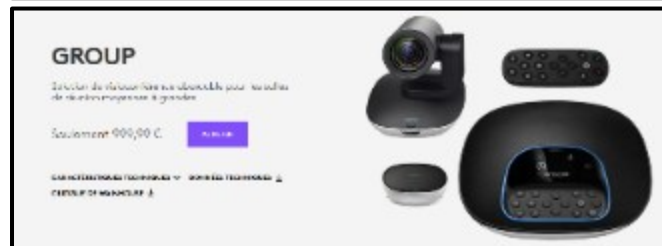
- Non testés

LOT 6. EQUIPEMENT DE VISIO, LOGITECH

Objet	Quantité (u)
Unité centrale	1
Télécommande	1
Haut-parleur	1
Souris de défilement de diapositives	1
Marque: LOGITECH	
Modèle: Group	

Observations :

- Caméra non fournie.
- Valeur complet à neuf: 1000€ttc (<https://www.logitech.com/fr-fr/products/video-conferencing/conference-cameras/group-conferencecam.960-001057.html>)



LOT 7. Caméras de surveillance intérieures, DALLMEIER

Objet	Quantité (u)
Caméra de surveillance intérieures Marque DALLMEIER Modèle DF4920HD-DN Capteur 0,8cm, Couleur / Monochrome Résolution 5 MP Câble data.	2

Observations :

- A démonter par l'acheteur
- Localisation: RDC annexe Imprimerie
- Non testée



LOT 8. caméras de surveillance extérieures, AXIS

Objet	Quantité (u)
Caméra de surveillance extérieure avec support de fixation murale Marque: AXIS Modèle. probablement 1354-E HD Outdoor ou Q1755-E Outdoor PoE	2

Observations :

- A démonter par l'acheteur
- Localisation: sous-sol -1.
- Non testée.



LOT 9. STATION MÉTÉOROLOGIQUE

Objet	Quantité (u)
Station météorologique incluant un anémomètre. Marques: non déterminées	1

Observations :

- A démonter par l'acheteur.
- Non testée.



LOT 10. Étagère métallique grande capacité

Objet	Dimensions H*L*P (cm)	Quantité (u)
Étagère de capacité supérieure à 2 tonnes	153x210x71	1

Observations :

- Localisation: au sous-sol -3, USV3



LOT 11. RACK INFORMATIQUE 7U mural

Objet	Dimensions (L*P*H - cm)	Quantité (u)
Rack informatique en applique murale 7U (positions de 3 crans 1.75") Porte vitrée avec serrure et clé	60*45*50	1

Observations :

- Fourni avec patch panels RJ45 mais sans les câbles.
- Câbles à débrancher par l'acheteur sans les couper
- Localisation: R+2 salle 201.



LOT 12. RACK INFORMATIQUE 48U NOIR, MINKELS

Objet	Dimensions (L*P*H - cm)	Quantité (u)
Rack informatique noir Marque MINKELS 48U (positions de 3 crans 1.75") 2 portes grillagées avec serrure, Côtés latéraux ouverts	80*100*220 (150kg)	1

Observations :

- Prix minimum 100 €
- Fourni sans patch panels ni câbles. A dévisser.
- Câbles à ne pas couper.
- Localisation: RdC salle Ordinateurs (réf: n° 912).



LOT 13. RACK INFORMATIQUE 48U GRIS, MINKELS

Objet	Dimensions (L*P*H - cm)	Quantité (u)
Rack informatique Marque MINKELS 48U (positions de 3 crans 1.75") Côtés ouverts	80*100*220 (130kg)	1

Observations :

- Fourni sans patch panels ni câbles. A dévisser.
- Câbles à ne pas couper.
- Localisation: au RdC salle Ordinateurs (réf: n° 513).



LOT 14. RACKS INFORMATIQUES 48U, MINKELS

Objet	Dimensions (L*P*H - cm)	Quantité (u)
Racks informatiques Marque MINKELS 48U (positions de 3 crans 1.75") Côtés ouverts	80*100*220 (130kg)	9 (1,2t)

Observations :

- Fourni sans patch panels ni câbles. A dévisser.
- Câbles à ne pas couper.
- Localisation: au RdC salle Ordinateurs (réf: n° 106-117).



LOT 15. RACKS INFORMATIQUES 39U, TELINDUS

Objet	Dimensions (L*P*H - cm)	Quantité (u)
Racks informatiques Marque TELINDUS 39U (positions de 3 crans 1.75") Côtés ouverts Alimentation: 2 multiprises ACKERMANN 500V 18A IP30	81*58*187 (100kg)	4 (400kg)

Observations :

- Fourni sans patch panels ni câbles. A dévisser.
- Câbles à ne pas couper.
- Localisation: RdC Salle Réseau (réf: n° 706-709).

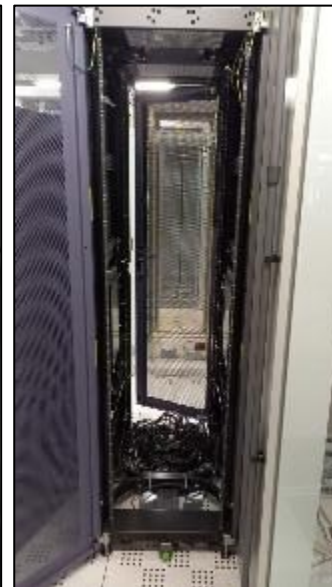


LOT 16. RACKS INFORMATIQUES 42U, SUN

Objet	Dimensions (L*P*H - cm)	Quantité (u)
Rack informatique Modèle: 1000-42 Marque SUN Microsystems 42U (positions 19" de 3 crans 1.75") Distribution électrique: 2x32A max, 12 modules multiprises 4xIEC C13 IP30	60*100*202 (193kg)	1

Observations :

- Fourni sans patch panels ni câbles informatiques.
Specifications techniques: https://docs.oracle.com/cd/E19855-01/819-5367/Syst_cab_info.html
- Localisation: RdC Salle Ordinateurs



LOT 17. RACK INFORMATIQUE 41U VENTILÉ, RITTAL

Objet	Dimensions (L*P*H - cm)	Quantité (u)
Rack informatique ventilé Marque RITTAL 2 ventilateurs 41U (positions de 3 crans 1.75") Fermé sur 4 côtés: 1 porte vitrée avec serrure 1 porte opaque avec serrure 2 panneaux latéraux	80*92*216 (120kg)	1

Observations :

- Fourni sans patch panels ni câbles. A dévisser.
- Câbles à ne pas couper
- Localisation: RdC Salle Ordinateurs (réf: n° 904).



LOT 18. RACK 2X47U RÉFRIGÉRÉ 30 KW, RITTAL

Objet	Dimensions (L*P*H - cm)	Quantité (u)
<ul style="list-style-type: none"> Rack informatique double ventilé et réfrigéré par eau glacée Marque: RITTAL 2x47U (positions de 3 crans 1.75") Module DET-AC III Master Module d'alimentation CMC III Liquid Cooling Unit de 30 kW 	190*140*220 (400kg)	1
Modèle: TOP THERM SK 3311.239		2
Année: 2014		2
Protection: IP20 EN60529		1

Observations :

- Prix minimum 300 €.
 - Purge réseau froid et démontage partiel des faux plancher à prévoir par l'acheteur sans engendrer de dégradations.
 - Tuyauterie et câbles à débrancher par l'acheteur sans les couper
- Localisation: RdC Salle Imprimerie II (réf: n° 401-402)






SK 3311.239

Luft / Wasser-Wärmetauscher
 Air / water heat exchanger
 Exchangeur de température air / eau
 Luft/Wasser-Wärmetauscher
 Luft/Wasser-Wärmetauscher
 Scambiatore calore ad aria/acqua
 Intercambiador de calor aire/agua

Bemessungsspannung Rated Voltage	400V / 3-1 (230V / 1-1)	500V / 3-1 (230V / 1-1)
Bemessungsstrom (30kW / 3-faz) Rated current (30kW / 3-faz)	15 A	6.5 A
Umschaltleistung T (30kW / 3-faz) Pre-Load T	15.4	20 A
Nennleistung (30kW / 3-faz) Nominal power	1045 W	1045 W
Nennleistung (44kW / 3-faz) Nennleistung (44kW / 3-faz)	3030 W	3030 W
Nennleistung (44kW / 3-faz) Nennleistung (44kW / 3-faz)	3030 W	3030 W
Nennleistung (44kW / 3-faz) Nennleistung (44kW / 3-faz)	3030 W	3030 W

Kühlmittel Coolant	Water (siehe 3007/3007CF)	Water (see 3007/3007CF)
PQ H2O PH H2O PT H2O TS Air	2 - 6 bar (25 - 60 PA) 0 bar (00 PA) 12 bar (170 PA) +5°C - +25°C (+43°F - +77°F) +6°C - +25°C (+43°F - +77°F)	2 - 6 bar (25 - 60 PA) 0 bar (00 PA) 12 bar (170 PA) +5°C - +25°C (+43°F - +77°F) +6°C - +25°C (+43°F - +77°F)
Druckvermögen Nominal load Schubkraft EN 60529 Protective Category	77 dB(A) IP20	77 dB(A) IP20
Gewicht Weight Basishöhe Year of construction	200 kg (441 pounds) 31.03.2014	200 kg (441 pounds) 31.03.2014
Fabrik-Nr. Product No.	33 0855587 002 001	33 0855587 002 001

CE

RITTAL Global Service HUBs: ...or contact your local subsidiary!

Europe service@rittal.de +49 2772 505 1000	North America service@rittal.us +1 800 477 4333 ext. 3	South America service@rittal.com.br +55 11 39 22 23 77
China service@rittal.cn +86 833 820 0950	India service@rittal.com +91 80 22 890 780	

3311239 330855587002001

LOT 19. RACKS 2X46U RÉFRIGÉRÉS 20KW, ERICH-KELLER

Objet	Dimensions (L*P*H - cm)	Quantité (u)
Racks informatiques doubles réfrigérés par eau glacée Marque ERICH KELLER Modèle Cool-Rack 2x46U (positions de 3 crans 1.75") Puissance 20kW	160*140*296 (600kg)	6 (3.6t)

Observations :

- Prix minimum 600 €.
- Purge réseau froid et démontage partiel des faux plancher à prévoir par l'acheteur sans engendrer de dégradations.
- Tuyauterie et débrancher et câbles à débrancher par l'acheteur sans les couper Localisation: RdC Salle Ordinateurs (réf: n° 001-008, 101-104)



LOT 20. ONDULEUR CONCEPTPOWER DPA 500, ABB

Objet	Dimensions (L*P*H - cm)	Quantité (u)
Onduleur ABB Conceptpower DPA 500 Mise en service 2015 Norme IEC / EN 62040	158*94*198 (1 tonne)	1

Observations :

- Prix minimum 300 €.
- A démonter par l'acheteur au sous-sol à l'aide d'un électricien qualifié.
- Rapport ENERGOLUX de maintenance de 2021 disponible.
- Conseil de ENERGOLUX: remplacer les condensateurs AC & DC et ventilateurs des 4 modules 100kVA (tous les 6 ans).
- Pas de défaut relevé à ce jour.



Power and productivity
for a better world™ **ABB**

LOT 20. ONDULEUR CONCEPTPOWER DPA 500, ABB

- Modularity up to 3 MW and parallel architecture

High-power, modular and transformer-free UPS system for organizations who need zero downtime.

The UPS is built using true online double conversion technology and provides low cost of ownership.

The Conceptpower DPA 500 can easily be scaled up to 3MW of clean, reliable power. This scalability means that there is no need to over-specify the original configuration as power modules can simply be added, as needed, in the future.

Decentralized Parallel Architecture (DPATM). Each module contains all the hardware and software required for full system operation. They share no common components. Each UPS module has its own independent static bypass, rectifier, inverter, logic control, control panel, battery charger and batteries. With all the critical components duplicated and distributed between individual units, potential single points of failure are eliminated.

- Key Features of CONCEPTPOWER DPA 500

- 100 kW rated power module
- 500 kW rated power in single frame
- Extended power range: from 100 kW to 3 MW
- Unity output power factor (kVA = kW)
- AC-AC efficiency up to 96 %
- Efficiency in eco-mode ≥ 99 %
- Online Swap Modularity (OSM)
- Online serviceability
- Top or bottom cable entry (standard)
- Built-in back-feed protection (standard)
- Graphical display on system level
- DPA displays in each module

LOT 21. STATIC TRANSFER SWITCH, G.E.

Objet	Dimensions (L*P*H - cm)	Quantité (u)
Digital Energy Static transfer switch STS-400-250-4 Marque: GENERAL ELECTRIC Mise en service 2006 Made in Poland Marquage CE Armoire de distribution: RITTAL	158*94*198 (975 kg)	1

Observations :

- Prix minimum 300 €.
- **A démonter par l'acheteur.**
- https://www.ups4.com/MP_datasheets/STSleaflet.pdf
- Pas de défaut relevé à ce jour.

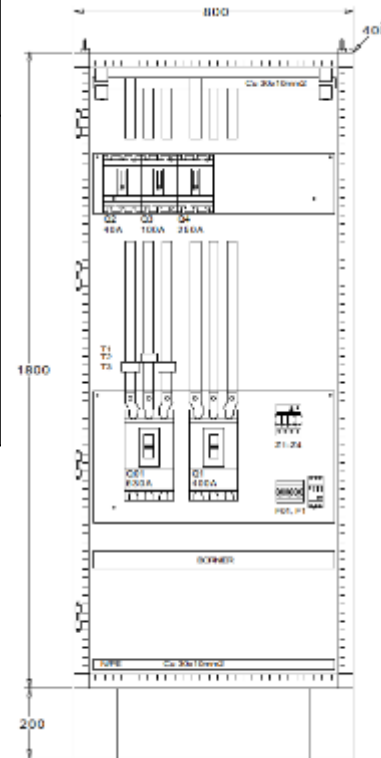


LOT 22. TABLEAU ÉLECTRIQUE 250KVA, RITTAL

Objet	Dimensions H*L*P (cm)	Quantité (u)
Tableau électrique en acier Marque: RITTAL Modèle: TS 8884.600 Protection: IP54 Peinture: RAL 7035 Disjoncteurs 630A, 400A, 250A, 100A et 40A	200*80*40 (~130kg)	1

Observations :

- Alimentait 98 batteries, 1200Vc, 250kVA
- **A démonter par l'acheteur**
- Localisation. Sous-sol -3, local USV2, TS19



LOT 23. TABLEAU ÉLECTRIQUE 80KVA, RITTAL

Objet	Dimensions H*L*P (cm)	Quantité (u)
Tableau électrique en acier Marque: RITTAL Modèle: AE 1050 500 Protection: IP66 Peinture: RAL 7035 Différentiel 80A	50*50*21 (17kg)	1
		6

Observations :

- Alimentait 50 batteries, 610Va, 80kVA
- [https://www.rittal.com/fr-products/PG20231215SCH101/PG20231512SCH301/P/RO0023?variantId=1050500](https://www.rittal.com/fr/products/PG20231215SCH101/PG20231512SCH301/P/RO0023?variantId=1050500)
- A démonter par l'acheteur
- Localisation: Sous-sol -3, local USV3



LOT 24. TABLEAUX ÉLECTRIQUES, POWER PANELS & MÖLLER

Objet	Dimensions H*L (cm)	Quantité (u)
Tableaux de distribution électrique		
Marque: POWER PANELS	175*83	2
Marque: MÖLLER	160*80	5
	160*60	3
Y compris composants SCHNEIDER ELECTRIC (disjoncteurs et écrans Powerlogic)		

Observations :

- Déjà consignés et débranchés.
- Localisation: RdC salle O&D et consoles

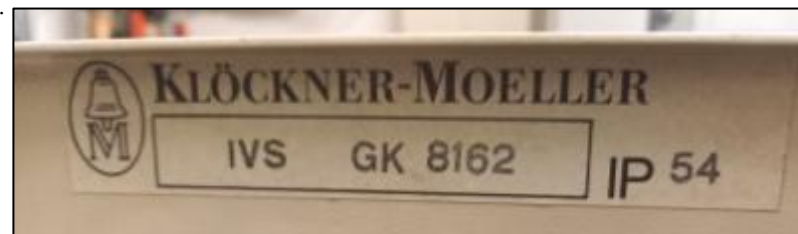


LOT 25. TABLEAU ÉLECTRIQUE 160*80, MOELLER

Objet	Dimensions H*L*P (cm)	Quantité (u)
Tableau électrique acier Marque KLÖCKNER – MOELLER Modèle IVS GK 8162 Protection: IP54 Y compris fusibles porcelaine et disjoncteurs	160*80*28 (~200kg)	1

Observations :

- Mise à la terre conforme aux normes luxembourgeoise et allemande.
- Déjà déposé
- Localisés au RdC 010 (TS05).



LOT 26. TABLEAU ÉLECTRIQUE 80*60, MOELLER

Objet	Dimensions H*L*P (cm)	Quantité (u)
Tableau électrique acier Marque KLÖCKNER – MOELLER Modèle IVS GK-W 682 Protection: IP55 Y compris disjoncteurs	80*60*28 (~40kg)	1

Observations :

- Mise à la terre conforme aux normes luxembourgeoise et allemande.
- Déjà déposé
- Localisés au RdC 010 (TS16 SIGGI).



LOT 27. TABLEAUX ÉLECTRIQUES 63A, HAGER

Objet	Dimensions H*L*P (cm)	Quantité (u)
Tableau électrique plastique Marque HAGER Modèle Univers FWB31S Protection: IP44 Interrupteurs sectionneurs SCHNEIDER Interpact INS63 63A	50*30*16	2
Disjoncteurs différentiels: SCHNEIDER C60N 16A		2
		8

Observations :

- Mise à la terre conforme aux normes luxembourgeoise et allemande.
- Déjà déposés
- Localisés au RdC 010 (TS16).



LOT 28. CLIMATISEUR SPLIT, LG

Objet	Dimensions H*L*P (cm)	Quantité (u)
Climatiseur split Marque: LG Modèle: Smart Inverter Capacité de refroidissement: 9000Btu/h Compresseur tropical. Réfrigérant: R410A	75*35*55, 24kg	1
Unité extérieure	81*31*26, 7kg	1
Unité intérieure		

Observations :

- A démonter par l'acheteur
- Localisation: au RDC loge et SS-1 hall parking



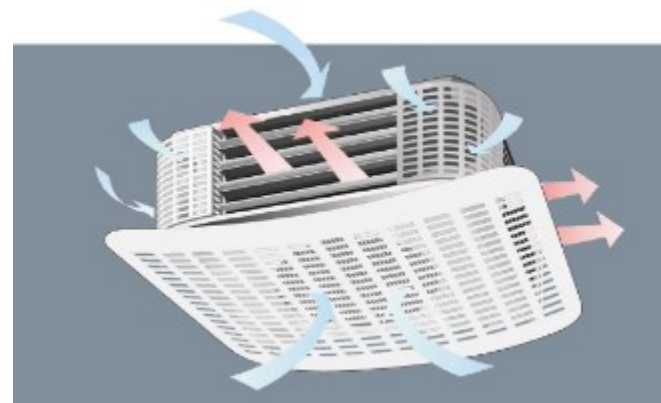
LOT 29. CLIMATISEUR CASSETTE MULTI FLAIR, GEA

Objet	Dimensions H*L*P (cm)	Quantité (u)
Climatiseur cassette suspendu Ventilation, chauffage et refroidissement Marque: GEA (FLÄKT Group) Modèle: Multi Flair Confort M1	90*80*33 (45kg)	1



Observations :

- A démonter par l'acheteur
- Localisation: au RDC local électrique BMZ
- https://es-pg.ch/wp-content/uploads/2025/05/FG_Multi-Flair-Marketingbrosch%C2%B3re_technical-specification_de.pdf



LOT 30. VENTILATEURS 18KM³/H, FLÄKT

Objet	Dimensions H*L*P (m)	Quantité (u)
Ventilateur FLÄKT Group CAIRplus 160.128AVBV Vab 18 000 m ³ /h Vzu 18 000 m ³ /h 5.2A, 14.5kVA Mise en service 2019 Débit 18.000 m ³ /h Y compris gaines visibles	5.5*1.7*1.8	2

Observations :

- Prix minimum 1000 €.
- Rapport de diagnostic 2025 ARCTIC disponible.
- Inspection in situ au sol avant la vente.
- A démonter par l'acheteur depuis le sol à l'extérieur du bâtiment.
- Photos sur demande



LOT 31. CABANON DE RÉGULATION, HOWATHERM

Objet	Dimensions H*L*P (m)	Quantité (u)
Cabanon de regulation étanche y compris toute l'installation de regulation. Marque HOWATHERM Mise en service 2015	2.0*2.0*2.4	1

Observations :

- Prix minimum 300 €.
- Inspection in situ sur le toit avant la vente puis sera déposé au sol.
- A enlever par l'acheteur depuis le sol à l'extérieur du bâtiment.
- Documentation de maintenance et photos sur demande.



LOT 32. Radiateurs acier à eau chaude, ACOVA

Objet	Dimensions H*L*P (cm)	Quantité (u)
Radiateur acier ACOVA Fassane vertical simple, réf. HX-10-100 25 kg, 1162 W	101*103*5	1
Radiateur acier ACOVA Fassane horizontal simple, réf. VLX-8/4-090, 18kg, 903 W	59*90*6	1

Observations :

- Localisation: RdC showroom



LOT 33. APPAREILS SANITAIRES

Objet	Dimensions H*L*P (cm)	Quantité (u)
Cuvette WC, cuve chasse d'eau en plastique	84*40*66	2
Lavabo céramique	20*60*50	2

Observations :

- Localisation: Sous-sol -1 local stock sas parking

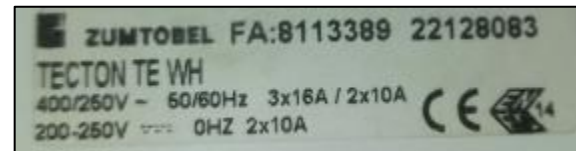
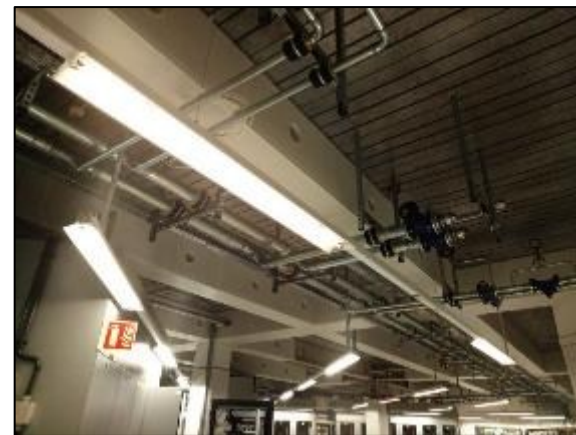


LOT 34. LUMINAIRES INDUSTRIELS, ZUMTOBEL

Objet	Quantité (u)
<p>Réglettes industrielles suspendues néon avec blocs éclairage de secours LED sur batteries - caquettes de protections alu Marque: ZUMTOBEL Modèle : TECTON TE WH https://www.zumtobel.de/de-de/22128083 Réglette à - 1500mm - tubes néons fins Barre de 1 x 1u ; Barres de 2 x 5u Barres de 4 x 5u ; Barres de 5 2u Barres de 6 x 1u</p>	47

Observations :

- A démonter par l'acheteur.
- Transformable en LED.
- Localisation: RdC salle ordinateurs



LOT 35. LUMINAIRES SUSPENDUS 80'S

Objet	Dimensions (L*I*e - cm)	Quantité (u)
Luminaires suspendus 80's Ampoule E27		3

Observations :

- A démonter par l'acheteur.
- Transformable en LED.
- Localisation: RdC hall



LOT 36. Luminaires néon marron 80's

Objet	Dimensions (L*I*e - cm)	Quantité (u)
Luminaires néon années 80 Boîtier en métal marron	150*30*8	11

Observations :

- A démonter par l'acheteur.
- Transformable en LED.
- Localisation: RdC bandothèque



LOT 37. LUMINAIRES néon BLANCS 80'S

Objet	Dimensions (L*I*e - cm)	Quantité (u)
Luminaire néon années 80 Simple tube Boîtier en métal blanc	125*21*8	25

Observations :

- A démonter par l'acheteur.
- Transformable en LED.
- Localisation: R+1.



LOT 38. LUMINAIRES NÉON, THORN

Objet	Dimensions (L*I*e - cm)	Quantité (u)
Luminaires néon Marque THORN Modèle: 14676 EMI, 1 tube boîtier PVC épais Réf.: 9098/136/1-1E	130*15*8	50

Observations :

- A démonter par l'acheteur
- Transformable en LED.
- Localisation: R+1.



LOT 39. LUMINAIRES néon DÉMONTÉS, THORN

Objet	Dimensions (L*I*e - cm)	Quantité (u)
Luminaires néon	130*15*8	2
Marque THORN	160*15*8	2
Modèle: 14676		
EMI, 1 tube boîtier PVC épais		
Réf.: 9098/136/1-1E		

Observations :

- Transformable en LED.
- Localisation RdC showroom

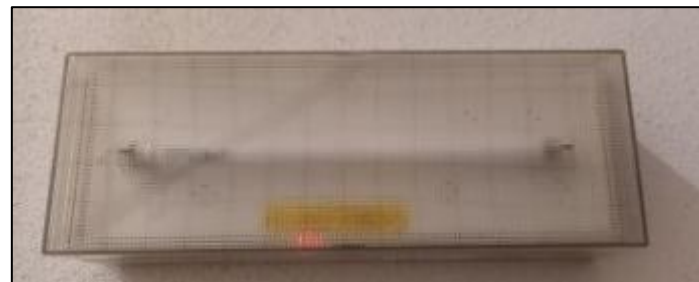


LOT 40. SIGNALISATION DÉCLASSÉE « EXIT »

Objet	Dimensions (L*I*e - cm)	Quantité (u)
Signalisation déclassée BAES chemin de fuite - autocollant « EXIT » BARDIC – E8/NM/1F/ICEL CHLORIDE STANDBY SYST. LTD	30*14*9	6

Observations :

- A démonter par l'acheteur.
- Localisation: escaliers A et B.



LOT 41. SIGNALISATION DÉCLASSÉE CO PARKING

Objet	Dimensions (L*I*e - cm)	Quantité (u)
Signalisation déclassée alerte de CO parking souterrain « Vergiftungsgefahr Motor abstellen »	125*27*10	2

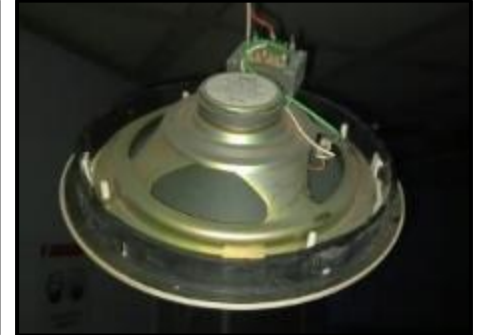
Observations :

- A démonter par l'acheteur.
- Localisation: Sous-sol -3.



LOT 42. Haut-parleurs encastrés, WHD

Objet	Quantité (u)
Haut-parleurs encastrés au plafond Marque: WHD Modèle: UP 20 RK 8/10W 50-18000Hz Diamètre: 25 cm	15



Observations :

- A démonter par l'acheteur
- Localisation: R+1, aux plafonds des couloirs



LOT 43. EQUIPEMENTS DIVERS DE BUREAU

Objet	Quantité (u)
Téléphones Lampe d'architecte	4 1

Observations :

- Localisation: RdC showroom



LOT 44. LAMPES SUR PIED

Objet	Quantité (u)
Lampadaire intérieur avec liseuse articulée Lampadaire intérieur	5

Observations :

- Localisation: RdC showroom



LOT 45. TABLEAU BLANC SUR PIED À ROULETTES

Objet	Quantité (u)
Tableau blanc didactique sur pied à roulettes	1

Observations :

- Localisation: RdC showroom



LOT 46. TABLEAUX BLANCS

Objet	Quantité (u)
Tableaux blanc didactiques à fixation murale:	
240cmx120cm mural - Bureau 116	1
120cmx90cm mural - RdC showroom, SR, 012, SS2	5
60x90 trépied - SS2	1

Observations :

- Localisation: RdC showroom, R+1

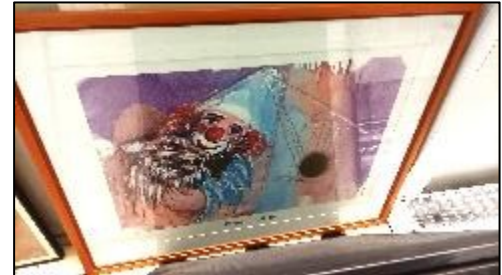


LOT 47. CADRES DÉCORATIFS

Objet	Dimensions H*L (cm)	Quantité (u)
Cadres décoratifs à fixation murale: Grand cadre noir – « Kandinsky »	130*100	1
Cadre moyen orange – «Thomas Mikel »	96*77	1
Cadre moyen noir – imprimé Gustafson	100*70	1
Petits cadres noirs	80*60	4

Observations :

- Localisation: RdC showroom



LOT 48. FOURNITURES DE BUREAU

Objet	Quantité (u)
Massicot, perforatrice, bannettes A4, boîtes à pan coupé A4, Plusieurs cartons de classeurs A4 et bannettes A4	1 ens.



Observations :

- Localisation : RDC et SS1



LOT 49. SYSTÈME DE CONTRÔLE D'ACCÈS VÉHICULES, MAGNETIC, SSS SIEDEL

Objet	Quantité (u)
Barrières levantes	2
Bornes de badgeage	2
Marque. MAGNETIC	
Modèle: MicroDrive	
Interphones	2
Marque: SSS SIEDEL	
Tableaux électriques automatés	2

Observations :

- Déjà déposés (sauf tableaux électriques)
- Localisation : Sous-sol -1 stock



LOT 50. Lampadaires extérieurs

Objet	Quantité (u)
Lampadaires extérieurs panneaux de signalisation	2

Observations :

- Déjà déposés
- Localisation : Sous-sol -1 stock



LOT 51. CLÔTURE acier, BETAFENCE

Objet	Dimensions H*L (cm)	Quantité (u)
Clôture grillagée en acier		
Marque: BETAFENCE		
Modèle: Nylofor 3D		
Vantaux de portail avec fermeture	185*145	2
Vantaux de portail	185*145	1
Panneaux de grillage anti-escalade	203*250	4
	203*235	1
	203*210	2
	203*180	1
	203*140	1
Poteaux de portail	260	4
Poteaux	260	8

Observations :

- Déjà déposée
- Localisation : Sous-sol -1 stock



LOT 51. CLÔTURE acier, BETAFENCE

Applications

Le système Nylofor 3D a été développé pour des applications professionnelles: bâtiments industriels et administratifs, usines, écoles, parcs et jardins, terrains de jeux et de sports, aéroports ou domaines militaires etc...



Panneaux

Le système Nylofor 3D est la référence du marché. Ce système de clôture professionnelle complet, offre une protection optimale.

Nylofor® 3D

ATOUTS

Grande rigidité

Les panneaux, en treillis soudé à mailles rectangulaires, sont pourvus de renforts horizontaux sous forme de pils qui garantissent une rigidité maximale.

Longue durée de vie

La technologie développée par Betafence pour les revêtements, assure une longévité optimale: une couche d'adhérence est appliquée entre la galvanisation et la plastification. Epaisseur de la couche de plastification polyester.

Système complet

Le système comprend des panneaux de plusieurs hauteurs, trois différents types de poteaux avec des accessoires adaptés et une large gamme de portails pivotants et coulissants.

Rapidité de pose

Tous les éléments de la clôture sont conçus et développés pour permettre une pose rapide, de qualité professionnelle.

Panneaux

Les panneaux, de 2500 mm de large, existent en plusieurs hauteurs: de 630 mm à 2430 mm. Les panneaux sont pourvus de picots de 30 mm d'un seul côté. La pose peut s'effectuer avec picots en partie haute ou en partie basse. Dimension des mailles: 200 x 50 mm avec pils de 100 x 50 mm. Les fils d'un diamètre de 5 mm garantissent une haute rigidité.

Poteaux et fixation



Système de poteaux Bekafix

Les panneaux se fixent sur la partie latérale des poteaux à l'aide de clips de fixation en pyramide ou métalliques (clips de sécurité). La sécurité des pièces de fixation métalliques peut être renforcée par un système de boulons. Les poteaux tubulaires soudés ont une forme en "H" (70 x 44 mm) et disposent d'un capuchon en plastique.



Système de poteaux Bekafast

Fixation latérale des panneaux Nylofor 3D sur le poteau Bekafast, sans accessoire. Parfaite fixation des pils de renfort du panneau dans le profil du poteau. Les poteaux Bekafast (61,8 x 53,3 mm) sont munis d'un capuchon en plastique.



Système de poteaux carrés Nylofor

Les panneaux se fixent sur la partie frontale des poteaux à l'aide de pièces de fixation et de boulons de sécurité. Les poteaux tubulaires soudés, de forme carrée (60 x 60 x 1,50 mm), sont dotés d'inserts pour la fixation des panneaux et sont munis d'un capuchon en plastique.

Portails

Le système Nylofor 3D est complet lorsqu'il s'accorde avec les portails haute qualité Nylofor ou Robusta: des portails pivotants à simple ou double vantaux, coulissants sur rail et autoportants.

Développements

Nos panneaux sont fabriqués à partir de fils galvanisés, puis plastifiés au polyester après application d'une couche d'adhérence. Epaisseur minimum de la couche de plastification: 100 microns.

Les poteaux sont faits de tubes soudés, galvanisés à l'intérieur et à l'extérieur (épaisseur de couche minimale 275 µm² - 2 faces combinées) selon la norme européenne 10326. On applique ensuite une couche d'adhérence et enfin une couche de polyester (épaisseur min. 60 microns).

Couleurs

Vert RAL 6005 - Blanc RAL 9010 - Noir RAL 9005. Autres couleurs sur demande.

LOT 52. EPANDEUR à SEL avec recharges

Objet	Quantité
• Epandeur de sel 25kg	1
• Sac de sel 25kg ESCO	3

Observations :

- Une roue grippée par la corrosion.
- Localisation : Sous-sol -1



LOT 53. GRAVIERS ROULÉS

Objet	Quantité (u)
Graviers roulés	1 big bag ~ 1 tonne

Observations :

- Conditionné en big bag

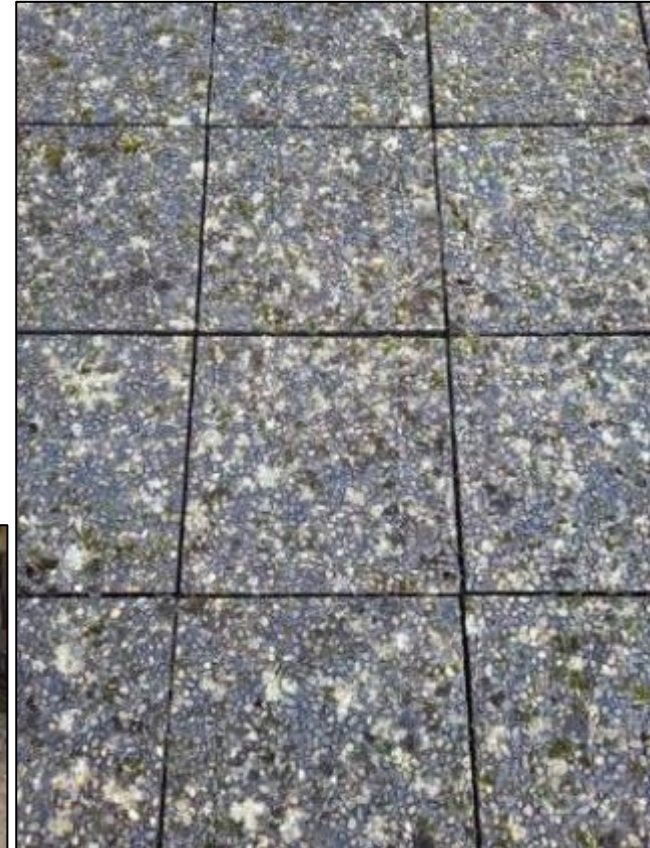


LOT 54. DALLES EN BÉTON LAVÉ

Objet	Dimensions H*L*P (cm)	Quantité (u)
Dalles en béton lavé à graviers roulés	50*50*4	40 (10 m ²) (~1 t)

Observations :

- 1 palettes de 40 unités (~1 tonne par palette)
- Valeur à neuf: 25-30€/m² – 250-300€
- <https://www.hornbach.lu/fr/p/dalle-en-beton-lave-beton-blanc-quartz-5-6-8-mm-50-cm-x-50-cm-x-4-cm/5636281/>
- <https://www.batiself.lu/produit/dalle-de-terrasse-almada/>
- <https://www.leroymerlin.fr/produits/dalle-beton-gravillon-du-rhin-l-40-x-l-40-cm-x-ep-410-mm-89028746.html>



LOT 55. DALLES FAUX-PLANCHER PVC, DONN

Objet	Dimensions H*L*P (cm)	Quantité (u)
Faux plancher PVC stratifié Marque: DONN antistatique surface sombre effet tacheté dont perforées, cerclage métallique	60*60*4 (14 kg) (0.36m ²)	112 u (~1.6 t) (40 m ²)

Observations :

- Vérins longs et barres de contreventement fournis
- Matériaux issus d'une dépose sélective.
- Conditionnées sur 2 palettes standard fournies
- 1 palette échantillon en exposition
- Localisation: RdC showroom



LOT 56. DALLES FAUX-PLANCHER PVC NEUF, WEGO

Objet	Dimensions H*L*P (cm)	Quantité (u)
Faux plancher PVC stratifié neuf Marque WEGO Dalles 38 HSB-C Revêtement WP 577 1,2 mm antistatique surface effet tacheté dont perforées, cerclage métallique	60*60*4 (10 kg) (0.36m2)	90 u (~0.9 t) (32 m ²)

Observations :

- Produits neufs (surstock)
- Vérins non fournis
- Conditionnées sur 2 palettes non-standard fournies
- Localisation: RdC showroom



LOT 56. FAUX-PLANCHER PVC NEUF, WEGO



LOT 57. EXTINGUEURS DÉCLASSÉS

Objet	Quantité
• Extincteur à mousse, classe AB de 6L, Année : 2007. Dernier contrôle en 2022. Marque: STOLL	1
Extincteur CO2, classe B de 5kg, Année : 2012. à faire réapprouver Marque : PASTOR	1
• Extincteur CO2, classe B de 2kg, Année : 2015. à faire réapprouver Marque: STOLL	1
• Extincteur à poudre , classe ABC de 2kg, Année : 2008 Marque : DELTA	1



Observations :

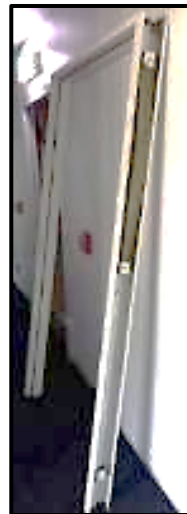
- Fournis déposés, sans paterne d'accroche murale.
- Localisation: RdC showroom

LOT 58. PORTES DE BUREAUX

Objet	Dimensions H*L*Ep (cm)	Quantité (u)
Porte de bureaux mélaminé gris. Vantail en bois aggloméré alvéolé. Avec cadre en profilé acier peint. Avec sous-construction bois de protection et de montage. Avec poignées et paumelles noires en acier recouvert de plastique noir. Sans serrure.	210*100*4 (72 kg)	10 (720 kg)

Observations :

- Localisation: Sous-sol -3



LOT 59. PORTES SÉCURISÉES RC3, SHÖRGHUBER

Objet	Dimensions H*L*Ep (cm)	Quantité (u)
Porte blanche, cadre acier, 8 points de fixations, marque SHÖRGHUBER, classe RC3 DIN EN 1577 Année 2014	210*121*7	1
	210* 96*7	2

Observations :

- À démonter par l'acheteur
- Localisation: RdC salle annexe imprimerie
- y/c cadre dormant en profilé acier peint
- y/c poignées et paumelles acier



LOT 60. PORTES COUPE-FEU DÉCLASSÉES

Objet	Dimensions H*L*Ep (cm)	Quantité (u)
Porte coupe-feu déclassée Marque FEIDERT, Classe rf 60' norme DIN 4102 (caduque), année 1986/1987	220*118*4	1
Double-porte coupe-feu déclassée Marque FEIDERT, Classe T 30' norme DIN 4102 (caduque), année 1986/1987	220*182*4	1



Observations :

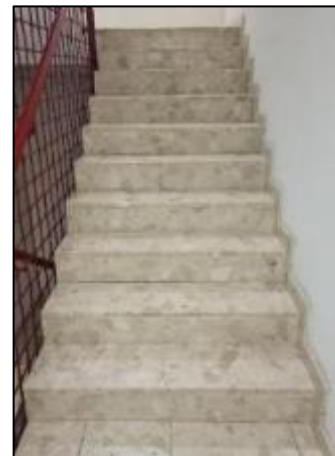
- À démonter par l'acheteur
- Avec ferme-porte DORMA
- Localisation: Sous-sol -1

LOT 61. MARCHES en marbre

Objet	Dimensions Lo*La*Ep (cm)	Quantité (u)
Marche	124*30*3	5
Contremarche	124*14*2	5
Plinthe marche	38*8*2	5
Plinthe contremarche	17*8*2	5

Observations :

- Localisation: RdC showroom



Escalier avant dépose



Marches après dépose
et découpe

LOT 62. POUTRES PAF U 150X50X4

Objet	Dimensions L*H*L (cm)	Quantité (u)
Poutrelles PAF U 150x50x4 – 2m50	2500*15*5	4
Poutrelle PAF U 150x50x4 – 1m	1000*15*5	1
Profilés laminés à froid. Nuance d'acier minimale probable S235JR - soudable		

Observations :

- Localisation: RdC bandothèque



LOT 63. COMPACTUS, MAUSER

Objet	Dimensions L*H*L (cm)	Quantité (u)
Compactus MAUSER de 30 m3, 6.4 ml de long, avec serrure et clés, année 1986 rayons sur rails, rayon fixe	211*640*68	3
	211*640*40	1

Observations :

- À démonter par l'acheteur
- Localisation: RdC bandothèque

