



Vente publique aux enchères

6 mars 2025 à 10.00 heures
au bâtiment Hall C au Ellergronn
à Esch-sur-Alzette

organisée par le
Bureau des Domaines à Esch-sur-Alzette
<https://pfi.public.lu>



LE GOUVERNEMENT
DU GRAND-DUCHÉ DE LUXEMBOURG
Administration de l'enregistrement,
des domaines et de la TVA



- les lots sont vendus **sans garantie** ;
- les prix sont payables avec **10%** en sus pour frais ;
- **les paiements** se feront uniquement par virement ou carte bancaire endéans les **3 jours ouvrables** après l'adjudication ;
- l'enlèvement des lots doit se faire au plus tard jusqu'au **18 mars 2025** ;
- les véhicules sont obligatoirement à enlever avec une **remorque ou une dépanneuse** ;
- les détails indiqués sur la liste des lots et les photos sont à **titre informels**. Ils ne peuvent ni donner lieu à contestations ni à l'annulation de l'enchère.

Les conditions générales sont à consulter sur notre site internet

<https://pfi.public.lu>



Imprimante Designjet 4500 ps





2 aspirateurs et 2 nettoyeurs haute pression





Divers tronçonneuses de la marque Stihl





Divers débroussailleuses de la marque Stihl





Divers souffleurs de la marque Stihl





3 monoaxes





Scie à métaux de l'année 2008





Scie à panneaux de la marque Panhans modèle 686 de l'année 1975



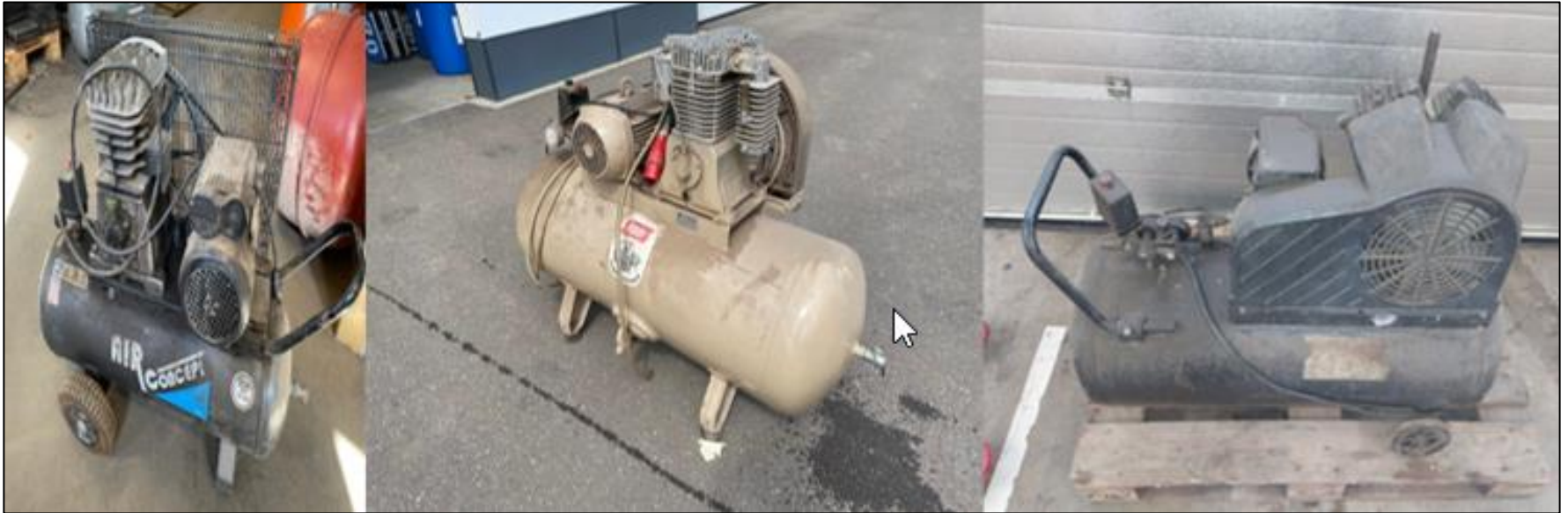


Broyeur à faucilles télécommandé Agria modèle 3600-112 de l'année 2016





3 compresseurs ; moteur endommagé





Compresseur de la marque Irmer + Elze modèle Irmair 4 de l'année 1998 ; diesel





Machine de séchage de l'année 2006





Machine de marquage de l'année 2006 ; diesel





Machine de marquage Borum BMC-500; année 2002; diesel; 3200 heures





Presse hydraulique Workspree; année 2008; 30 tonnes





Machine de pneu Hofmann Geodyna 4300 de l'année 2006





Machine de pneu Hofmann Monty 3300 Racing 3 PH de l'année 2006



Lot 18

Administration des ponts et chaussées Diekirch



LE GOUVERNEMENT
DU GRAND-DUCHÉ DE LUXEMBOURG
Administration de l'enregistrement,
des domaines et de la TVA

Scania P340	2008	250kw11705cm ³	± 225700 km	diesel	avec clef	manuelle
-------------	------	---------------------------	-------------	--------	-----------	----------



Lot 19

Administration des ponts et chaussées Diekirch



LE GOUVERNEMENT
DU GRAND-DUCHÉ DE LUXEMBOURG
Administration de l'enregistrement,
des domaines et de la TVA

VW Crafter	2010	100kw2461cm ³	± 227200 km	diesel	avec clef	manuelle
------------	------	--------------------------	-------------	--------	-----------	----------



Lot 20

Administration des ponts et chaussées Diekirch



LE GOUVERNEMENT
DU GRAND-DUCHÉ DE LUXEMBOURG
Administration de l'enregistrement,
des domaines et de la TVA

VW Crafter	2011	100kw2461cm ³	± 260000 km	diesel	avec clef	manuelle
------------	------	--------------------------	-------------	--------	-----------	----------



Lot 21

Administration des ponts et chaussées Diekirch



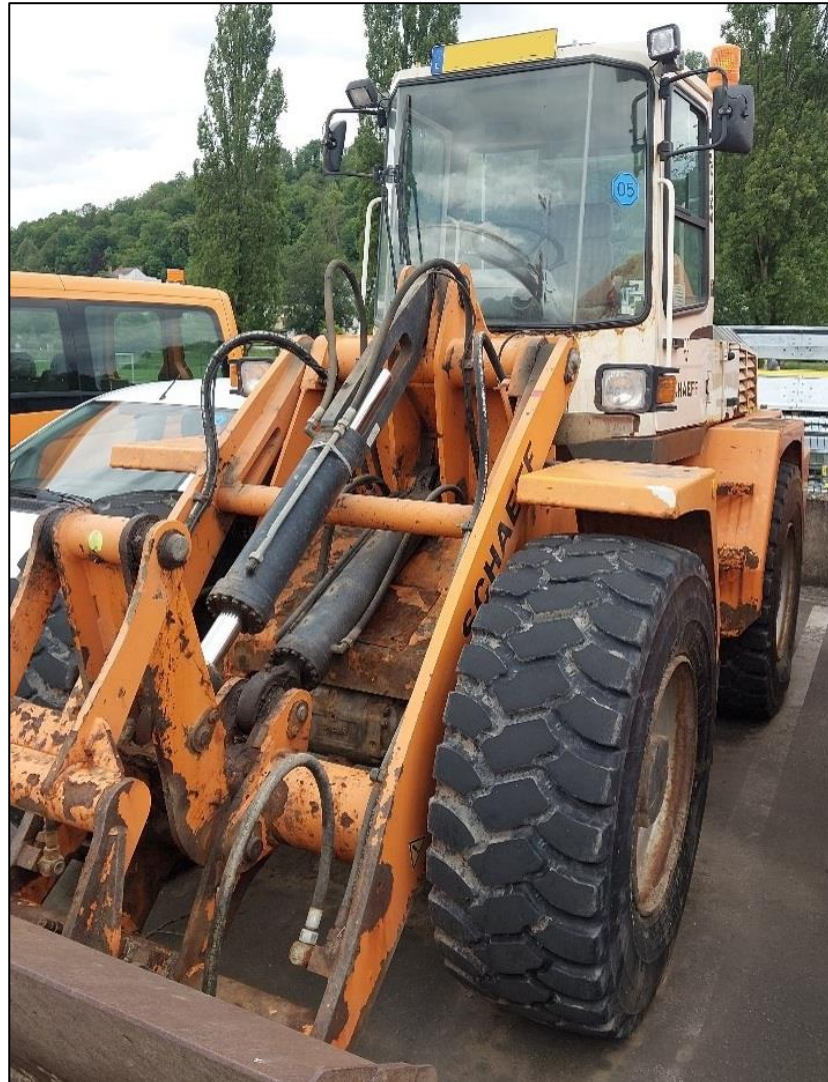
LE GOUVERNEMENT
DU GRAND-DUCHÉ DE LUXEMBOURG
Administration de l'enregistrement,
des domaines et de la TVA

Ford C-Max	2008	85kw1753cm ³	± 123200 km	diesel	avec clef	manuelle
------------	------	-------------------------	-------------	--------	-----------	----------





Terex-Schaeff SKL863	2004	74kw3990cm ³	1250 heures	diesel	avec clef
----------------------	------	-------------------------	-------------	--------	-----------





Remorque Saris A750 de l'année 2016 ; masse maximum autorisée 750 kg





Scania Doublecabine	2003	221kw8974cm ³	± 199600 km	diesel	avec clef	manuelle
---------------------	------	--------------------------	-------------	--------	-----------	----------



Lot 25

Administration des ponts et chaussées Diekirch



LE GOUVERNEMENT
DU GRAND-DUCHÉ DE LUXEMBOURG
Administration de l'enregistrement,
des domaines et de la TVA

Ford Transit	2012	114kw2198cm ³	± 134600 km	diesel	avec clef	manuelle
--------------	------	--------------------------	-------------	--------	-----------	----------



Lot 26

Administration des ponts et chaussées Diekirch



LE GOUVERNEMENT
DU GRAND-DUCHÉ DE LUXEMBOURG
Administration de l'enregistrement,
des domaines et de la TVA

Renault Clio	2007	50kw1461cm ³	± 188300 km	diesel	avec clef	manuelle
--------------	------	-------------------------	-------------	--------	-----------	----------





Remorque Ansems de l'année 2019 ; masse maximum autorisée 750 kg





Kubota ST-35	2003	26kw1647cm ³	diesel	avec clef
--------------	------	-------------------------	--------	-----------



Lot 29

Administration des ponts et chaussées Diekirch



LE GOUVERNEMENT
DU GRAND-DUCHÉ DE LUXEMBOURG
Administration de l'enregistrement,
des domaines et de la TVA

Fendt Farmer 410	2005	81kw3802cm ³	± 8600 heures	diesel	avec clef
------------------	------	-------------------------	---------------	--------	-----------





Container avec grue Palfinger PK9002 EH de l'année 2012





6 véhicules en mauvais état entreposés à la Fourrière Nord (voir liste détaillée)

A défaut d'enlèvement jusqu'au 18 mars 2025, la vente sera de plein droit résolue et le lot remis en vente lors de prochaines enchères ou soumissions. L'acompte, le prix de vente ainsi que le droit en sus resteront acquis à l'Etat à titre de dommages et intérêts et de frais de garde.



8 véhicules en mauvais état entreposés à la Fourrière Nord (voir liste détaillée)

A défaut d'enlèvement jusqu'au 18 mars 2025, la vente sera de plein droit résolue et le lot remis en vente lors de prochaines enchères ou soumissions. L'acompte, le prix de vente ainsi que le droit en sus resteront acquis à l'Etat à titre de dommages et intérêts et de frais de garde.



8 véhicules en mauvais état entreposés à la Fourrière Sud-Ouest (voir liste détaillée)

A défaut d'enlèvement jusqu'au 18 mars 2025, la vente sera de plein droit résolue et le lot remis en vente lors de prochaines enchères ou soumissions. L'acompte, le prix de vente ainsi que le droit en sus resteront acquis à l'Etat à titre de dommages et intérêts et de frais de garde.



8 véhicules en mauvais état entreposés à la Fourrière Sud-Ouest (voir liste détaillée)

A défaut d'enlèvement jusqu'au 18 mars 2025, la vente sera de plein droit résolue et le lot remis en vente lors de prochaines enchères ou soumissions. L'acompte, le prix de vente ainsi que le droit en sus resteront acquis à l'Etat à titre de dommages et intérêts et de frais de garde.



Caravane Hobby 420TM Classic de l'année 1991, sans clef



Lot 36

Fourrière Sud-Ouest à Dudelange



LE GOUVERNEMENT
DU GRAND-DUCHÉ DE LUXEMBOURG
Administration de l'enregistrement,
des domaines et de la TVA

Citroën C4	2012	82kw1560cm ³	± 186635 km	diesel	avec clef	automatique
------------	------	-------------------------	-------------	--------	-----------	-------------



Lot 37

Fourrière Sud-Ouest à Dudelange



LE GOUVERNEMENT
DU GRAND-DUCHÉ DE LUXEMBOURG
Administration de l'enregistrement,
des domaines et de la TVA

BMW 120	2005	120kw1995cm ³	± 337875 km	diesel	avec clef	manuelle
---------	------	--------------------------	-------------	--------	-----------	----------



Lot 38

Fourrière Sud-Ouest à Dudelange



LE GOUVERNEMENT
DU GRAND-DUCHÉ DE LUXEMBOURG
Administration de l'enregistrement,
des domaines et de la TVA

Skoda Superb	2011	77kw1598cm ³	± 405006 km	diesel	sans clef	manuelle
--------------	------	-------------------------	-------------	--------	-----------	----------



Lot 39

Fourrière Sud-Ouest à Dudelange



LE GOUVERNEMENT
DU GRAND-DUCHÉ DE LUXEMBOURG
Administration de l'enregistrement,
des domaines et de la TVA

Renault Mégane Scénic

2013

96kw1598cm³

± 200195 km

diesel

sans clef

manuelle



Lot 39

Fourrière Sud-Ouest à Dudelange



LE GOUVERNEMENT
DU GRAND-DUCHÉ DE LUXEMBOURG
Administration de l'enregistrement,
des domaines et de la TVA

Seat Ibiza	2019	85kw999cm ³	± 23765 km au dernier contrôle technique en octobre 2024	essence	sans clef	automatique
---------------	------	------------------------	---	---------	--------------	-------------

