



Vente publique aux enchères

5 septembre 2024 à 10.00 heures
au bâtiment Hal C au Ellergronn
à Esch-sur-Alzette

organisée par le
Bureau des Domaines à Esch-sur-Alzette
<https://pfi.public.lu>



LE GOUVERNEMENT
DU GRAND-DUCHÉ DE LUXEMBOURG
Administration de l'enregistrement,
des domaines et de la TVA



- les lots sont vendus **sans garantie** ;
- les prix sont payables avec **10%** en sus pour frais ;
- **les paiements** se feront uniquement par virement ou carte bancaire endéans les **3 jours ouvrables** après l'adjudication ;
- l'enlèvement des lots doit se faire au plus tard jusqu'au **17 septembre 2024** ;
- les véhicules sont obligatoirement à enlever avec une **remorque ou une dépanneuse** ;
- les détails indiqués sur la liste des lots et les photos sont à **titre informels**. Ils ne peuvent ni donner lieu à contestations ni à l'annulation de l'enchère.

Les conditions générales sont à consulter sur notre site internet

<https://pfi.public.lu>



4 véhicules en mauvais état entreposés à la fourrière WSA (voir liste détaillée)

A défaut d'enlèvement jusqu'au 17 septembre 2024, la vente sera de plein droit résolue et le lot remis en vente lors de prochaines enchères ou soumissions. L'acompte, le prix de vente ainsi que le droit en sus resteront acquis à l'Etat à titre de dommages et intérêts et de frais de garde.



10 véhicules en mauvais état entreposés à la fourrière Sud-Ouest (voir liste détaillée)

A défaut d'enlèvement jusqu'au 17 septembre 2024, la vente sera de plein droit résolue et le lot remis en vente lors de prochaines enchères ou soumissions. L'acompte, le prix de vente ainsi que le droit en sus resteront acquis à l'Etat à titre de dommages et intérêts et de frais de garde.



9 véhicules en mauvais état entreposés à la fourrière Nord (voir liste détaillée)

A défaut d'enlèvement jusqu'au 17 septembre 2024, la vente sera de plein droit résolue et le lot remis en vente lors de prochaines enchères ou soumissions. L'acompte, le prix de vente ainsi que le droit en sus resteront acquis à l'Etat à titre de dommages et intérêts et de frais de garde.

Lot 4

Fourrière WSA



LE GOUVERNEMENT
DU GRAND-DUCHÉ DE LUXEMBOURG
Administration de l'enregistrement,
des domaines et de la TVA

Mercedes A200	2013	100kw1796cm ³	± 175465 km	diesel	avec clef	manuelle
---------------	------	--------------------------	-------------	--------	-----------	----------



Lot 5

Fourrière WSA



LE GOUVERNEMENT
DU GRAND-DUCHÉ DE LUXEMBOURG
Administration de l'enregistrement,
des domaines et de la TVA

Peugeot 207	2012	68kw1560cm ³	± 83929 km	diesel	avec clef	manuelle
-------------	------	-------------------------	------------	--------	-----------	----------





Knauss BW 1/K

2001





Citroën Jumper	2008	116kw2999cm ³	diesel	avec clef	manuelle
----------------	------	--------------------------	--------	-----------	----------



Lot 8

Fourrière Sud-Ouest



LE GOUVERNEMENT
DU GRAND-DUCHÉ DE LUXEMBOURG
Administration de l'enregistrement,
des domaines et de la TVA

Seat Exeo	2010	125kw1968cm ³	diesel	sans clef	manuelle
-----------	------	--------------------------	--------	-----------	----------





Ford Fiesta	2008	66kw1560cm ³	diesel	avec clef	manuelle
-------------	------	-------------------------	--------	-----------	----------



Lot 10

Fourrière Sud-Ouest



LE GOUVERNEMENT
DU GRAND-DUCHÉ DE LUXEMBOURG
Administration de l'enregistrement,
des domaines et de la TVA

Renault Clio	2015	66kw898cm ³	essence	sans clef	manuelle
--------------	------	------------------------	---------	-----------	----------



Lot 11

Fourrière Sud-Ouest



LE GOUVERNEMENT
DU GRAND-DUCHÉ DE LUXEMBOURG
Administration de l'enregistrement,
des domaines et de la TVA

Seat Leon	2010	103kw1968cm ³	diesel	avec clef	
-----------	------	--------------------------	--------	-----------	--





Skoda Fabia	2019	81kw999cm ³	± 48876 km	essence	avec clef	automatique
-------------	------	------------------------	------------	---------	-----------	-------------





VW Polo	2016	66kw1197cm ³	± 98673 km	essence	avec clef	manuelle
---------	------	-------------------------	------------	---------	-----------	----------





BMW R1150RT	2002	70kw1130cm ³	± 62848 km	essence	avec clef	manuelle
-------------	------	-------------------------	------------	---------	-----------	----------





Ford Mondeo	2011	100kw1997cm ³	± 192278 km	diesel	avec clef	automatique
-------------	------	--------------------------	-------------	--------	-----------	-------------



Lot 16

Police Grand-Ducale – Fourrière Nord



LE GOUVERNEMENT
DU GRAND-DUCHÉ DE LUXEMBOURG
Administration de l'enregistrement,
des domaines et de la TVA

VW Golf	2010	103kw1968cm ³	± 133542 km	diesel	avec clef	automatique	accidenté
---------	------	--------------------------	-------------	--------	-----------	-------------	-----------





Skoda Yeti	2011	103kw1968cm ³	± 178040 km	diesel	avec clef	automatique
------------	------	--------------------------	-------------	--------	-----------	-------------



Lot 18

Police Grand-Ducale – Fourrière Nord



LE GOUVERNEMENT
DU GRAND-DUCHÉ DE LUXEMBOURG
Administration de l'enregistrement,
des domaines et de la TVA

VW Scirocco

2012

155kw1984cm³

± 178353 km

essence

avec clef

automatique

accidenté





Seat Exeo	2012	155kw1984cm ³	± 201252 km	essence	avec clef	manuelle
-----------	------	--------------------------	-------------	---------	-----------	----------





Mercedes Vito	2013	120kw2143cm ³	± 241495 km	diesel	avec clef	automatique
---------------	------	--------------------------	-------------	--------	-----------	-------------



Lot 21

Police Grand-Ducale – Fourrière Nord



LE GOUVERNEMENT
DU GRAND-DUCHÉ DE LUXEMBOURG
Administration de l'enregistrement,
des domaines et de la TVA

Ford Focus	2013	100kw1997cm ³	± 105926 km	diesel	avec clef	automatique	suspension défectueuse
------------	------	--------------------------	-------------	--------	--------------	-------------	---------------------------





Skoda Fabia	2013	77kw1197cm ³	± 132477 km	essence	avec clef	automatique	alternateur défectueux
----------------	------	-------------------------	-------------	---------	--------------	-------------	---------------------------





Mercedes GLK350	2009	165kw2987cm ³	± 199544 km	diesel	avec clef	automatique	moteur défectueux
--------------------	------	--------------------------	-------------	--------	--------------	-------------	----------------------





VW Tiguan	2013	155kw1984cm ³	± 252191 km	essence	avec clef	automatique	suspension défectueuse
--------------	------	--------------------------	-------------	---------	--------------	-------------	---------------------------





Ford Focus	2014	100kw1997cm ³	± 87579 km	diesel	avec clef	automatique
------------	------	--------------------------	------------	--------	-----------	-------------





Ford Focus	2014	100kw1997cm ³	± 183340 km	diesel	avec clef	automatique	ressort cassée
------------	------	--------------------------	-------------	--------	--------------	-------------	-------------------



Lot 27

Police Grand-Ducale – Fourrière Nord



LE GOUVERNEMENT
DU GRAND-DUCHÉ DE LUXEMBOURG
Administration de l'enregistrement,
des domaines et de la TVA

Kia Ceed	2014	99kw1591cm ³	± 108500 km	essence	avec clef	automatique	courroie défectueuse
----------	------	-------------------------	-------------	---------	--------------	-------------	-------------------------





Ford Focus ST	2014	184kw1999cm ³	± 219206 km	essence	avec clef	manuelle
---------------	------	--------------------------	-------------	---------	-----------	----------



Lot 29

Police Grand-Ducale – Fourrière Nord



LE GOUVERNEMENT
DU GRAND-DUCHÉ DE LUXEMBOURG
Administration de l'enregistrement,
des domaines et de la TVA

Seat Leon ST	2015	110kw1968cm ³	± 227710 km	diesel	avec clef	automatique	transmission défectueuse
--------------	------	--------------------------	-------------	--------	--------------	-------------	-----------------------------



Lot 30

Police Grand-Ducale – Fourrière Nord



LE GOUVERNEMENT
DU GRAND-DUCHÉ DE LUXEMBOURG
Administration de l'enregistrement,
des domaines et de la TVA

Seat Leon ST	2015	110kw1968cm ³	± 127734 km	diesel	avec clef	automatique	suspension défectueuse
--------------	------	--------------------------	-------------	--------	--------------	-------------	---------------------------



Lot 31

Police Grand-Ducale – Fourrière Nord



LE GOUVERNEMENT
DU GRAND-DUCHÉ DE LUXEMBOURG
Administration de l'enregistrement,
des domaines et de la TVA

Seat Leon ST	2016	110kw1968cm ³	± 103494 km	diesel	avec clef	automatique	moteur défectueux
--------------	------	--------------------------	-------------	--------	--------------	-------------	----------------------





Seat Leon ST	2016	110kw1968cm ³	± 178556 km	diesel	avec clef	automatique	aternateur défectueux
--------------	------	--------------------------	-------------	--------	--------------	-------------	--------------------------



Lot 33

Police Grand-Ducale – Fourrière Nord



LE GOUVERNEMENT
DU GRAND-DUCHÉ DE LUXEMBOURG
Administration de l'enregistrement,
des domaines et de la TVA

Mercedes Vito Tourer	2017	140kw2143cm ³	± 182950 km	diesel	avec clef	automatique	accidenté
-------------------------	------	--------------------------	-------------	--------	--------------	-------------	-----------



Lot 34

Police Grand-Ducale – Fourrière Nord



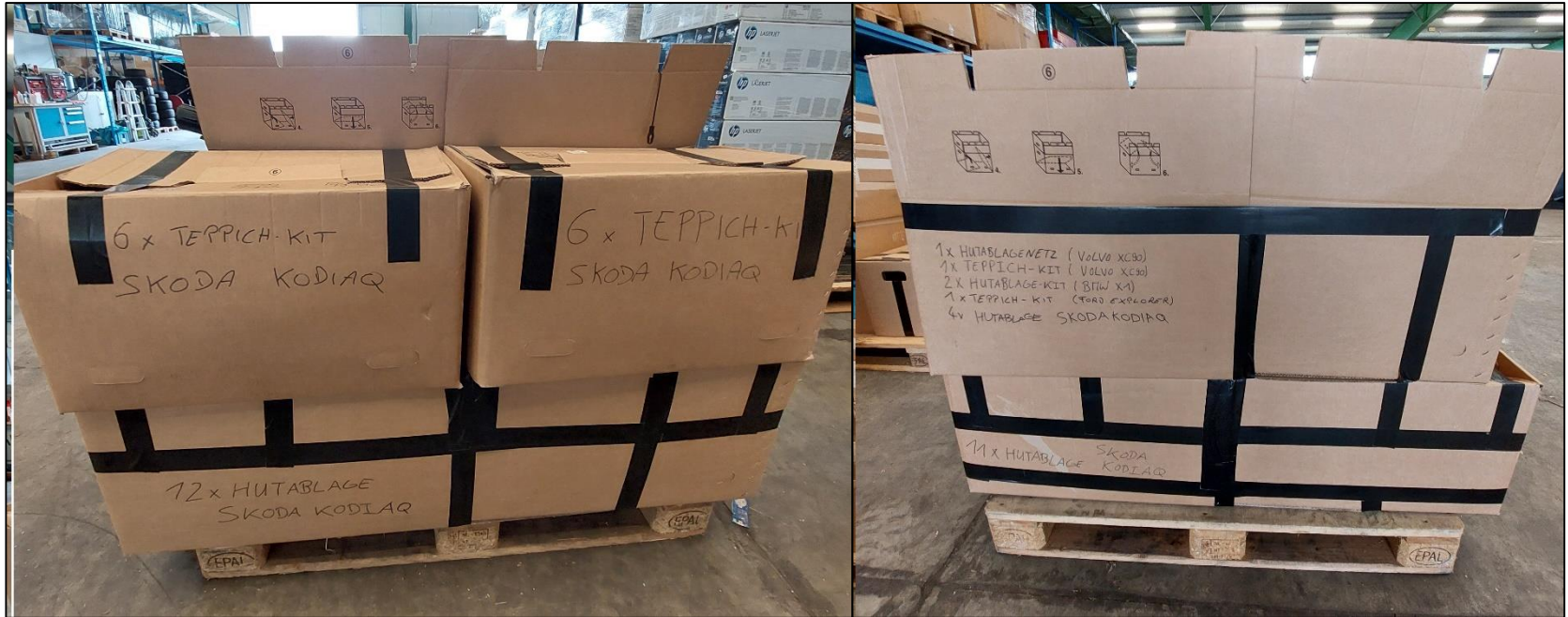
LE GOUVERNEMENT
DU GRAND-DUCHÉ DE LUXEMBOURG
Administration de l'enregistrement,
des domaines et de la TVA

BMW 7 Activehybrid	2013	235kw2979cm ³	± 230850 km	Hybride Essence	avec clef	automatique	moteur défectueux
-----------------------	------	--------------------------	-------------	--------------------	--------------	-------------	----------------------





Accessoires de véhicules (tapis, plages arrière, criques, pare-brises motos)





6 palettes de cartouches d'imprimante





6 palettes de cartouches d'imprimante



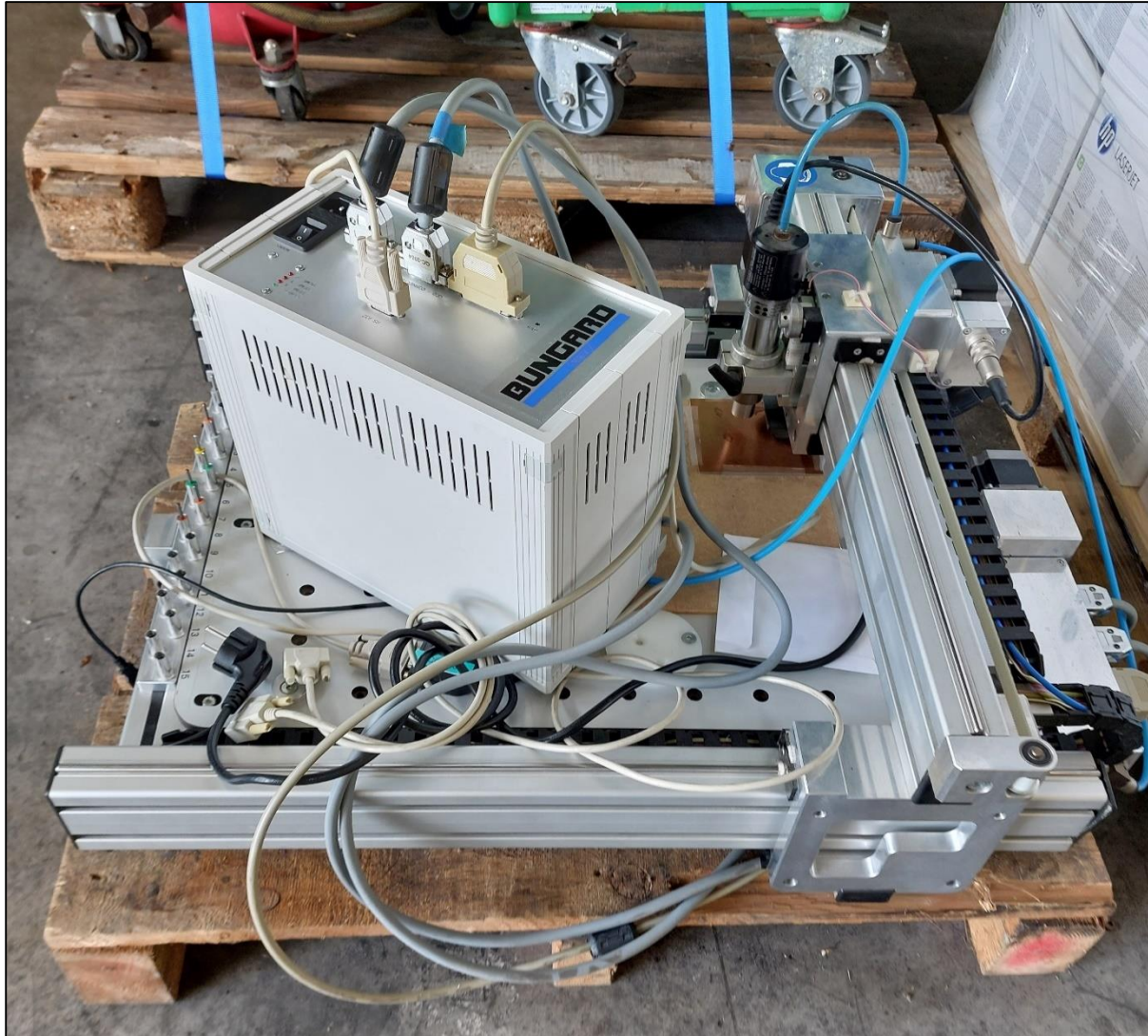


42 roues de secours VAG 215/65 R17 99V





Fraise à platines Bungard





Aspirateur Nedermann Filter cart

